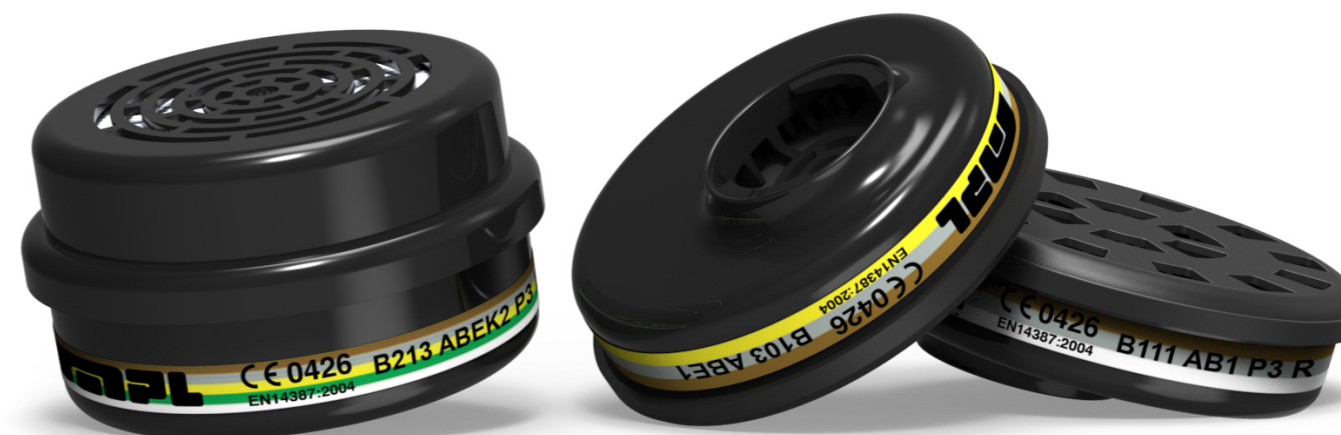


SERIES B

TECHNICAL DATA SHEET [EN]

FICHE TECHNIQUE [FR]

FICHA TÉCNICA [ES]



FEATURES

MPL Series B filters offer protection against particulates, gases and vapors or a combination of both. They are compatible with all MPL bayonet-type respiratory protection devices.



The quality of the activated carbon used by MPL for the filtration of gases and vapors complies with high safety standards that guarantee excellent filtration results.



The particulate filter, either combined or alone, is rated in the highest class (P3) and offers a filter efficiency of 99.99%. The integrity of the filter material is guaranteed by a protective mesh.



The MPL Series B filters have a very intuitive bayonet type connection that allows a fast and very secure attachment to the respirator.

MATERIALS

FILTER CONTAINER:	Acrylonitrile Butadiene Styrene (ABS)
FILTERING MATERIAL (particules):	Pleated fiber mesh
FILTERING MATERIAL (gases and vapors):	Active carbon grains

STORAGE

DURATION:	5 years
TEMPERATURE:	-10°C / +50°C
RH:	70% max.

CERTIFICATION

MPL Series B filters are:

- Certified according to Regulation (EU) 2016/425 relative to Personal Protective Equipment.
- Certified as Category III PPE, in accordance with the harmonized standard EN 143:2000/A1:2006 and EN 14387:2004+A1:2008.
- CE marked.

MPL's management system is ISO 9001:2015 certified.



FILTER SELECTION

Filter classification

Pollutants can be found in the environment in different forms: aerosols (particles/solids) and gases (gases/vapors). The filter can be chosen either from among the various filters that protect against one of these forms, or from among those that protect against a combination of both forms.

The following table shows the classification of filters (and its corresponding color code) according to the form and type of pollutant for which they offer protection according to the EN 14387:2004+A1:2008 standard:

Filter classification		
Type	Color code	Application area
A	brown	Organic gases and vapors with a boiling point > 65°C
AX ¹	brown	Organic gases and vapors with boiling point ≤ 65°C
B	grey	Inorganic gases and vapors (e.g. chlorine, hydrogen sulfide)
E	yellow	Acid gases (e.g. sulfur dioxide)
K	green	Ammonia and organic derivatives of ammonia
P	white	Particles (dust, fibers, smoke, mist, microorganisms)

¹Type AX filters are for single use.

Filters are also classified by class according to their capacity (filters against gases, standard EN 14387:2004+A1:2008) or efficiency (filters against particles, standard EN 143:2000/A1:2006):

Filter against gases and vapors (type A B E K)		
Class ¹	Capacity	Maximum use concentration ²
1	low	0,1 vol.-% or 1.000 ppm
2	medium	0,5 vol.-% or 5.000 ppm
3	high	1,0 vol.-% or 10.000 ppm

¹The filter class is listed below after the letter that identifies the type of filter (e.g. ABEK1 P3 R).
²Gas concentration is measured in ppm (parts per million = volume of the substance in 1 m³ of air) or mg/m³ (= weight of the substance in 1 m³ of air).

Filters against particles (type P)

Class	Efficiency	Particulate filter
1	low	80 %
2	medium	94 %
3	high	99,95 %

Selecting the right filter

Once the type of pollutant has been identified, the filter and the respirator (half mask or full mask) must be selected according to its concentration. For this, the following data must be known:

- The concentration of the pollutant in the workplace.
- The Workplace Exposure Limit (WEL) value of the pollutant.

The following table shows the maximum use concentration allowed for each of the MPL Series B filters (Nominal Protection Factor or NPF x WEL) depending on whether the filter is used with a half mask or with a full mask.

To determine the appropriate filter, the filter whose maximum use concentration is equal to or greater than the concentration of the pollutant in the work area for which protection is required must be selected.

TECHNICAL DATA

Next, MPL's full range of Series B filters:

Code	Protection	Color code	Weight (g) ± 3	MUC ¹		Quantity/Case	Quantity/Box
				with half mask	with full mask respirator		
B101	A1		89	50 x WEL	2000 x WEL ²	6	252
B102	AB1		100	50 x WEL	2000 x WEL	6	252
B103	ABE2		100	50 x WEL	2000 x WEL	6	252
B104	ABEK1		106	50 x WEL	2000 x WEL	6	252
B105	E1		100	50 x WEL	2000 x WEL	6	252
B106	K1		112	50 x WEL	2000 x WEL	6	252
B110	A1 P3 R ³		135	48 x WEL	1000 x WEL	4	168
B111	AB1 P3 R		139	48 x WEL	1000 x WEL	4	168
B112	ABE1 P3 R		139	48 x WEL	1000 x WEL	4	168
B113	ABEK1 P3 R		149	48 x WEL	1000 x WEL	4	168
B114	B1 P3 R		139	48 x WEL	1000 x WEL	4	168
B201	A2		113	50 x WEL	2000 x WEL	6	252
B202	AB2		100	50 x WEL	2000 x WEL	6	252
B203	ABE2		125	50 x WEL	2000 x WEL	6	252
B204	ABEK2		139	50 x WEL	2000 x WEL	6	252
B205	B2		125	50 x WEL	2000 x WEL	6	252
B206	E2		125	50 x WEL	2000 x WEL	6	252
B207	K2		142	50 x WEL	2000 x WEL	6	252
B210	A2 P3 R		149	48 x WEL	1000 x WEL	4	168
B211	AB2 P3 R		139	48 x WEL	1000 x WEL	4	168
B212	ABE2 P3 R [*]		175	48 x WEL	1000 x WEL	4	168
B213	ABEK2 P3 R [*]		180	48 x WEL	1000 x WEL	4	168
B214	B2 P3 R [*]		175	48 x WEL	1000 x WEL	4	168
B215	E2 P3 R [*]		170	48 x WEL	1000 x WEL	4	168
B216	K2 P3 R [*]		187	48 x WEL	1000 x WEL	4	168
B300	AX		111	48 x WEL	1000 x WEL	6	252
B301	AX P3 NR ⁴ *		157	48 x WEL	1000 x WEL	4	168
B302	P3 R		67	48 x WEL	1000 x WEL	6	252

*Filters weighing more than 150 g can only be used with a full mask.

¹Maximum Use Concentration.

²Workplace Exposure Limit.

³R: The filters are reusable.

⁴NR: the filters are for single use only.

COMPATIBLE RESPIRATORS

SERIES 1000



SERIES 2000



SERIES 4000



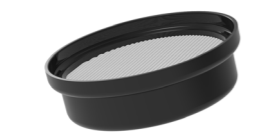
CARACTÉRISTIQUES

Les filtres **MPL Series B** offrent une protection contre les particules, les gaz et les vapeurs ou une combinaison des deux. Ils sont compatibles avec tous les appareils de protection respiratoire à baïonnette **MPL**.



La qualité du charbon actif utilisé par **MPL** pour la filtration des gaz et vapeurs répond à des normes de sécurité élevées qui garantissent d'excellents résultats de filtration.

Le filtre à particules, combiné ou seul, est classé dans la classe la plus élevée (**P3**) et offre une efficacité de filtre de **99,99%**. L'intégrité du matériau filtrant est garantie par une grille de protection.



Les filtres **MPL Series B** ont une connexion à baïonnette très intuitive qui permet une fixation rapide et très sûre au respirateur.

MATÉRIAUX

CONTENEUR FILTRE:	Acrylonitrile Butadiène Styrène (ABS)
MATÉRIEL FILTRANT (particules):	Maille plissée en fibre
MATÉRIEL FILTRANT (gaz et vapeurs):	Grains de charbon actif

STOCAGE

DURÉE:	5 ans
TEMPÉRATURE:	-10°C / +50°C
HUMIDITÉ RELATIVE:	70% max.

CERTIFICATION

Les filtres **MPL Series B** sont:

- Certifié selon le Règlement (UE) **2016/425** relatif aux Équipements de Protection Individuelle.
- Certifié **EPI** de Catégorie **III**, conformément à la norme harmonisée **EN 143:2000/A1:2006** et **EN 14387:2004+A1:2008**.
- Marqué **CE**.

Le système de gestion de **MPL** est certifié **ISO 9001:2015**.



SÉLECTION DE FILTRE

Classification des filtres

Les polluants peuvent être trouvés dans l'environnement sous différentes formes: aérosols (particules/solides) et gaz (gaz/vapeurs). Le filtre peut être choisi soit parmi les différents filtres qui protègent contre l'une de ces formes, soit parmi ceux qui protègent contre une combinaison des deux formes.

Le tableau suivant présente la classification des filtres (et son code couleur correspondant) selon la forme et le type de polluant pour lequel ils offrent une protection selon la norme **EN 14387:2004+A1:2008**:

Classification des filtres

Type	Code couleur	Champ d'application
A	marron	Gaz et vapeurs organiques avec un point d'ébullition > 65°C
AX¹	marron	Gaz et vapeurs organiques avec point d'ébullition ≤ 65°C
B	gris	Gaz et vapeurs inorganiques (p. ex. chlore, sulfure d'hydrogène)
E	jaune	Gaz acides (p. ex. dioxyde de soufre)
K	vert	Ammoniac et dérivés organiques de l'ammoniac
P	blanco	Particules (poussière, fibres, fumée, brouillard, micro-organismes)

¹ Les filtres de type AX sont à usage unique.

Les filtres sont également classés par classe en fonction de leur capacité (filtres contre les gaz, norme **EN 14387:2004+A1:2008**) ou de leur efficacité (filtres contre les particules, norme **EN 143:2000/A1:2006**):

Filtres contre gaz and vapeurs (type A | B | E | K)

Classe ¹	Capacité	Concentration maximale d'utilisation ²
1	faible	0,1 vol.-% ou 1.000 ppm
2	moyenne	0,5 vol.-% ou 5.000 ppm
3	grande	1,0 vol.-% ou 10.000 ppm

¹ La classe de filtre est répertoriée ci-dessous après la lettre qui identifie le type de filtre (p. ex. ABEK1 P3 R).

² La concentration de gaz est mesurée en ppm (parties par million = volume de la substance dans 1 m³ d'air) ou mg/m³ (= poids de la substance dans 1 m³ d'air).

Filtres contre les particules (type P)

Classe	Efficacité	Filtrage des particules
1	faible	80 %
2	moyenne	94 %
3	grande	99,95 %

Choisir le bon filtre

Une fois le type de polluant identifié, le filtre et le respirateur (demi-masque ou masque complet) doivent être sélectionnés en fonction de sa concentration. Pour cela, les données suivantes doivent être connues:

- La concentration du contaminant dans la zone de travail.
- La valeur Limite d'Exposition Professionnelle (**LEP**) du ou des contaminants.

Le tableau suivant indique la concentration maximale d'utilisation autorisée pour chacun des filtres **MPL** de la **Series B** (Facteur de Protection Nominal ou **FPN x LEP**) selon que le filtre est utilisé avec un demi-masque ou avec un masque complet.

Pour déterminer le filtre approprié, il faut sélectionner le filtre dont la concentration d'utilisation maximale est égale ou supérieure à la concentration du ou des contaminants dans la zone de travail pour laquelle une protection est requise.

DONNÉES TECHNIQUES

Ensuite, la gamme complète de filtres **Series B** de **MPL**:

Code	Protection	Code couleur	Poids (g) ± 3	CMA ¹		Quantité/Conteneur	Quantité/Boîte
				avec demi-masque	avec masque complet		
B101	A1		89	50 x LEP	2000 x LEP ²	6	252
B102	AB1		100	50 x LEP	2000 x LEP	6	252
B103	ABE2		100	50 x LEP	2000 x LEP	6	252
B104	ABEK1		106	50 x LEP	2000 x LEP	6	252
B105	E1		100	50 x LEP	2000 x LEP	6	252
B106	K1		112	50 x LEP	2000 x LEP	6	252
B110	A1 P3 R ³		135	48 x LEP	1000 x LEP	4	168
B111	AB1 P3 R		139	48 x LEP	1000 x LEP	4	168
B112	ABE1 P3 R		139	48 x LEP	1000 x LEP	4	168
B113	ABEK1 P3 R		149	48 x LEP	1000 x LEP	4	168
B114	B1 P3 R		139	48 x LEP	1000 x LEP	4	168
B201	A2		113	50 x LEP	2000 x LEP	6	252
B202	AB2		100	50 x LEP	2000 x LEP	6	252
B203	ABE2		125	50 x LEP	2000 x LEP	6	252
B204	ABEK2		139	50 x LEP	2000 x LEP	6	252
B205	B2		125	50 x LEP	2000 x LEP	6	252
B206	E2		125	50 x LEP	2000 x LEP	6	252
B207	K2		142	50 x LEP	2000 x LEP	6	252
B210	A2 P3 R		149	48 x LEP	1000 x LEP	4	168
B211	AB2 P3 R		139	48 x LEP	1000 x LEP	4	168
B212	ABE2 P3 R ⁴		175	48 x LEP	1000 x LEP	4	168
B213	ABEK2 P3 R ⁴		180	48 x LEP	1000 x LEP	4	168
B214	B2 P3 R ⁴		175	48 x LEP	1000 x LEP	4	168
B215	E2 P3 R ⁴		170	48 x LEP	1000 x LEP	4	168
B216	K2 P3 R ⁴		187	48 x LEP	1000 x LEP	4	168
B300	AX		111	48 x LEP	1000 x LEP	6	252
B301	AX P3 NR ⁴ *		157	48 x LEP	1000 x LEP	4	168
B302	P3 R		67	48 x LEP	1000 x LEP	6	252

* Les filtres pesant plus de 150 g ne peuvent être utilisés qu'avec un masque complet.

¹ Concentration Maximale Autorisée.

² Limite d'Exposition Professionnelle.

³ R: Les filtres sont réutilisables.

⁴ NR: les filtres sont à usage unique.

RESPIRATEURS COMPATIBLES

SERIES 1000



SERIES 2000



SERIES 4000



CARACTERÍSTICAS

Los filtros **Series B** ofrecen protección contra partículas, gases y vapores o contra una combinación de ambos. Son compatibles con todos los dispositivos de protección respiratoria con conexión de tipo bayoneta de **MPL**.



La calidad del carbón activo utilizado por **MPL** para la filtración de gases y vapores cumple con los altos estándares de seguridad que garantizan excelentes resultados de filtración.

El filtro para partículas, ya sea combinado o solo, está clasificado con la clase más alta (**P3**) y ofrece una eficacia filtrante del **99,99%**. La integridad del material filtrante está garantizada por una malla protectora.



Los filtros **Series B** de **MPL** disponen de conexión de tipo bayoneta muy intuitiva que permite una rápida y muy segura fijación al respirador.



MATERIALES

CONTENEDOR DEL FILTRO:	Acrilonitrilo butadieno estireno (ABS)
MATERIAL FILTRANTE (partículas):	Malla de fibra plisada
MATERIAL FILTRANTE (gases y vapores):	Granos de carbón activo

ALMACENAMIENTO

DURACIÓN:	5 años
TEMPERATURA:	-10°C / +50°C
HUMEDAD RELATIVA:	70% máx.

CERTIFICACIÓN

Los filtros **MPL Series B** están:

- Certificados según el Reglamento (UE) **2016/425** relativo a los Equipos de Protección Individual.
- Certificados como **EPI** de Categoría **III**, de acuerdo con la norma armonizada **EN 143:2000/A1:2006** y **EN 14387:2004+A1:2008**.
- Marcados **CE**.

El sistema de gestión de **MPL** está certificado **ISO 9001:2015**.



SELECCIÓN DEL FILTRO

Clasificación de los filtros

Los contaminantes pueden encontrarse en el ambiente en diferente formas: aerosoles (partículas/sólidos) y gases (gases/vapores). Se puede elegir el filtro o bien entre los distintos filtros que protegen contra una de estas formas, o bien entre los que protegen contra una combinación de ambas formas.

La siguiente tabla muestra la clasificación de los filtros (y su correspondiente código de color) según la forma i el tipo de contaminante para el que ofrecen protección de acuerdo con la norma **EN 14387:2004+A1:2008**:

Clasificación del filtro

Tipo	Código de color	Área de aplicación
A	marrón	Gases y vapores orgánicos con punto de ebullición > 65°C
AX¹	marrón	Gases y vapores orgánicos con punto de ebullición ≤ 65°C
B	gris	Gases y vapores inorgánicos (p. ej. cloro, sulfuro de hidrógeno)
E	amarillo	Gases ácidos (p. ej. anhídrido sulfuroso)
K	verde	Amoníaco y derivados orgánicos del amoníaco
P	blanco	Partículas (polvo, fibras, humo, niebla, microorganismos)

¹ Los filtros de tipo **AX** son de uso único.

Los filtros también se clasifican por clase según su capacidad (filtros contra gases, norma **EN 14387:2004+A1:2008**) o eficiencia (filtros contra partículas, norma **EN 143:2000/A1:2006**):

Filtros contra gases y vapores (tipo A | B | E | K)

Clase ¹	Capacidad	Concentración de uso máxima ²
1	baja	0,1 vol.-% o 1.000 ppm
2	media	0,5 vol.-% o 5.000 ppm
3	alta	1,0 vol.-% o 10.000 ppm

¹ La clase del filtro se detalla seguidamente después de la letra que identifica el tipo de filtro (p. ej. **ABEK1 P3 R**).

² La concentración de gases se mide en ppm (partes por millón = volumen de la sustancia en 1 m³ de aire) o mg/m³ (= peso de la sustancia en 1 m³ de aire).

Filtros contra partículas (tipo P)

Clase	Eficiencia	Filtrado de partículas
1	baja	80 %
2	media	94 %
3	alta	99,95 %

Selección del filtro adecuado

Una vez identificado el tipo de contaminante, se debe seleccionar el filtro y el respirador (semi-máscara o máscara completa) de acuerdo con la concentración del mismo. Para ello, se deben conocer los siguientes datos:

- La concentración del contaminante en el área de trabajo.
- El valor Límite de Exposición Profesional (**LEP**) del contaminante.

La siguiente tabla muestra la concentración de uso máxima permitida para cada uno de los filtros **Series B** de **MPL** (Factor de Protección Nominal o **FPN** x **LEP**) según si el filtro se usa con una semi-máscara o con una máscara completa.

Para determinar el filtro adecuado, se debe seleccionar el filtro cuya concentración de uso máxima sea igual o superior a la concentración del contaminante en el área de trabajo para el que se requiere protección.

DATOS TÉCNICOS

A continuación, la gama completa de filtros **Series B** de **MPL**:

Código	Protección	Código de Color	Peso (g) ± 3	CUM ¹		Cantidad/ Envase	Cantidad/ Caja
				con semi-máscara	con máscara completa		
B101	A1		89	50 x LEP	2000 x LEP ²	6	252
B102	AB1		100	50 x LEP	2000 x LEP	6	252
B103	ABE2		100	50 x LEP	2000 x LEP	6	252
B104	ABEK1		106	50 x LEP	2000 x LEP	6	252
B105	E1		100	50 x LEP	2000 x LEP	6	252
B106	K1		112	50 x LEP	2000 x LEP	6	252
B110	A1 P3 R ³		135	48 x LEP	1000 x LEP	4	168
B111	AB1 P3 R		139	48 x LEP	1000 x LEP	4	168
B112	ABE1 P3 R		139	48 x LEP	1000 x LEP	4	168
B113	ABEK1 P3 R		149	48 x LEP	1000 x LEP	4	168
B114	B1 P3 R		139	48 x LEP	1000 x LEP	4	168
B201	A2		113	50 x LEP	2000 x LEP	6	252
B202	AB2		100	50 x LEP	2000 x LEP	6	252
B203	ABE2		125	50 x LEP	2000 x LEP	6	252
B204	ABEK2		139	50 x LEP	2000 x LEP	6	252
B205	B2		125	50 x LEP	2000 x LEP	6	252
B206	E2		125	50 x LEP	2000 x LEP	6	252
B207	K2		142	50 x LEP	2000 x LEP	6	252
B210	A2 P3 R		149	48 x LEP	1000 x LEP	4	168
B211	AB2 P3 R		139	48 x LEP	1000 x LEP	4	168
B212	ABE2 P3 R [*]		175	48 x LEP	1000 x LEP	4	168
B213	ABEK2 P3 R [*]		180	48 x LEP	1000 x LEP	4	168
B214	B2 P3 R [*]		175	48 x LEP	1000 x LEP	4	168
B215	E2 P3 R [*]		170	48 x LEP	1000 x LEP	4	168
B216	K2 P3 R [*]		187	48 x LEP	1000 x LEP	4	168
B300	AX		111	48 x LEP	1000 x LEP	6	252
B301	AX P3 NR ⁴ *		157	48 x LEP	1000 x LEP	4	168
B302	P3 R		67	48 x LEP	1000 x LEP	6	252

^{*} Los filtros con un peso superior a 150 g sólo pueden ser usados con máscara completa.

¹ Concentración Máxima Permitida.

² Límite de Exposición Profesional.

³ R: los filtros son reutilizables.

⁴ NR: los filtros son de un solo uso.

RESPIRADORES COMPATIBLES

